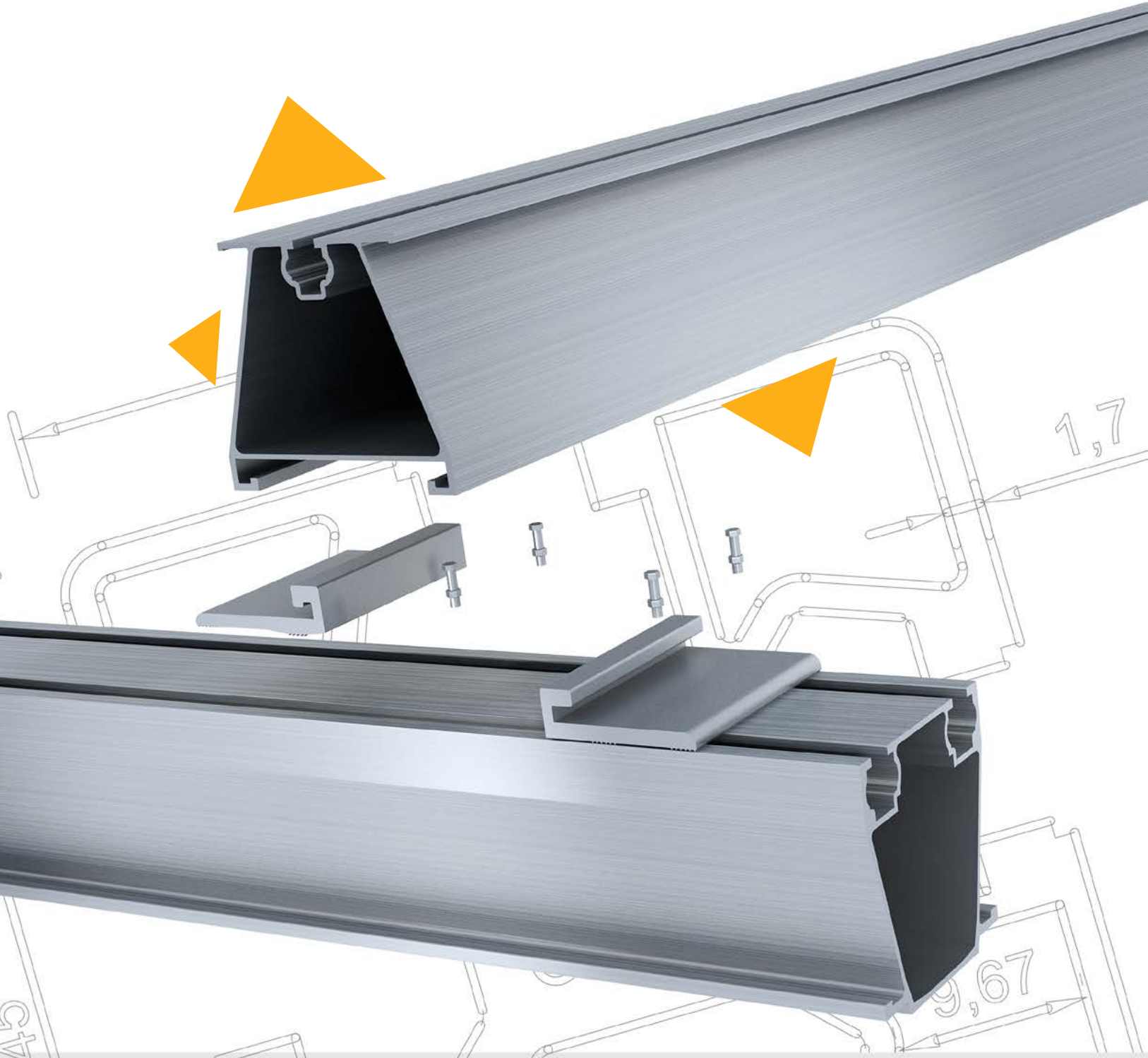


GÜNEŞ ENERJİ MONTAJ SİSTEMLERİ

MOUNTING SYSTEMS FOR SOLAR ENERGY PLANTS



zahit[®]

ALUMİNYUM SAN. VE TİC. A.Ş.

www.zahit.com.tr



Solarfield

www.solarfield.com.tr

Kalite Quality

Zahit Aliminyum San. ve Tic. A.Ş., toplam kalite yönetim sistemini benimseyerek uluslararası kalite standartlarında üretim yapmaktadır. Gelişen teknolojiyi yakından takip ederek kaliteli ürünleri pazara sunmaktadır. AR-GE çalışmalarıyla sektörün ihtiyaçlarını belirleyerek müşteri taleplerine hızlı ve ekonomik çözümler bulmaktadır. İstikrarlı fiyat politikaları ve süratli hizmet anlayışıyla ürün teslimatlarını zamanında gerçekleştirmektedir. ISO 9001-2008, ISO 14001 ÇYS ve OHSAS 18001 yönetim sistemlerine sahiptir. TSE ve CE (Avrupa Birliği uygunluk belgesi) sertifikalarına sahip ürünler üretmektedir. Rosenheim kalite belgesinin yanı sıra eloksallı ürünler için QUALANOD Avrupa standartlarına uygunluk belgesine; boyalı ürünler için QUALICOAT belgesine sahiptir.

Zahit Aluminium Industry And Trade Inc. works with total quality management system and produces its products in accordance with the international quality standards. It produces high quality products by following new and developing technologies and with research and development. It finds fast and economic solutions to its customers with the support of R&D department. It provides fast deliveries to its customers with steady price policy and quick service. It determines the main needs of the market, continues to develop its marketing activities in domestic and international market. It has ISO 9001-2008, TSE Quality Certificates, CE, OHSAS 18001, ISO 14001, Qualanod Qualicoat and Rosenheim Quality Certificates. Products are certified by these important certificates.

PROFİL TEMEL DEĞERLER

(min)

BİLLET NORM	Isıl İşlem	MEKANİK ÖZELLİKLER				FİZİKSEL ÖZELLİKLER					DİĞER ÖZELLİKLER				
		Akma Dayanımı (N/mm ²)	Çekme Dayanımı (N/mm ²)	%Uzama (50 mm) mm/mm	Sertlik (kg/mm ²)	Kesme Dayanımı (kg/mm ²)	Özgül Ağırlık (gr/cm ³)	Elastisite Modülü (kg/mm ²)	Isıl İletkenlik (cal/cm ² °C)	Genleşme Katsayısı (20-100°C/°C)	Elektriksel Direnci (20°C ohm mm ² /mm)	Korozyon Direnci	Kaynak Edilebilirliği	Boya Kalınlığı µ	Eloksal Kalınlığı µ
ETINORM : ETIAL-60 T.S.E : AlMgSi0.5 DIN(ALMANYA) : AlMgSi0.5 ABD(AA) : 6063	T6	165	204	13.6	11-14 Webster 65-75 HB	11,5	2,71	6900	0,48	23x10 ⁻⁶	0,033	Çok İyi	İyi	75-100	10-12

BASIC VALUES OF PROFILE

(minimum)

BİLLET NORM	Thermal Operation	MECHANICAL PROPERTIES					PHYSICAL PROPERTIES					OTHER PROPERTIES			
		Yield Strength (N/mm ²)	Tensile strength (N/mm ²)	Elongation% (50 mm) mm/mm	Hardness (kg/mm ²)	Cutting strength kg/mm ²	Specific gravity (gr/cm ³)	Elasticity Module (kg/mm ²)	Thermal conductivity (cal/cm ² °C)	Expansion coefficient (20-100°C/°C)	Electrical strength (20°C ohm mm ² /mm)	Corrosion strength	Weking ability	Powder coating thickness µ	Anodising thickness µ
ETINORM : ETIAL-60 T.S.E : AlMgSi0.5 DIN(ALMANYA) : AlMgSi0.5 ABD(AA) : 6063	T6	165	204	13.6	11-14 Webster 65-75 HB	11,5	2,71	6900	0,48	23x10 ⁻⁶	0,033	Very good	Good	75-100	10-12



YERLİ İMALAT DURUM BELGESİ

Belge Veriliş Tarihi	13 KAS 2013
Belge Numarası	2013/003
Firma Ünvanı	Zahit Alüminyum San. Ve Tic. A.Ş.
İşyeri Adresi	Hacı Sabancı Organize Sanayi Bölgesi Oğuz Kağan Köksal Cad. No:5 SARIÇAM / ADANA / TÜRKİYE +90 (322) 394 35 02/+90 (322) 394 30 48 zahit@zahit.com.tr
Telefon, Faks ve e-posta	24797
Ticaret Sicil No	1582
Adana Sanayi Odası Sicil No	C- Fotovoltaik Güneş Enerjisine Dayalı Üretim Tesisi
Tesis Tipi	PV Modüller (Güneş Panelleri)
Aksamın Adı	

İş bu belge "Yenilenebilir Enerji Kaynaklarından Elektrik Enerjisi Üreten Tesislerde Kullanılan Aksamın Yurt İçinde İmalatına İlişkin Usul ve Esaslar Hakkında Yönetmelik" kapsamında 13/11/2013 tarihinde düzenlenmiş olup, adı geçen aksamın/aksama ait adı bitümlenmiştir parçanın yurt içi katma değere ürettiğini göstermektedir.
Bu belge, veriliş tarihinden itibaren 5 yıl geçerlidir.

Belgeyi Hazırlayanlar:

Yeminli Mali Müşavir
(Mühür + İmza)



İBRAHİM KUMLUCA
YEMİNLİ MALİ MÜŞAVİR
Söğütören Davaçay Biny. Çiğdemli Binye No:59 A Blok
Çukurova/ADANA-TARAF: 0322 851 01 80
Ziyadağı J.D. T.C. 455 115 458 56
Adana YEM 007 No:0177



ADANA SANAYİ ODASI

YERLİ İMALAT DURUM BELGESİ

Belge Veriliş Tarihi	13 KAS 2013
Belge Numarası	2013/002
Firma Ünvanı	Zahit Alüminyum San. Ve Tic. A.Ş.
İşyeri Adresi	Hacı Sabancı Organize Sanayi Bölgesi Oğuz Kağan Köksal Cad. No:5 SARIÇAM / ADANA / TÜRKİYE +90 (322) 394 35 02/+90 (322) 394 30 48 zahit@zahit.com.tr
Telefon, Faks ve e-posta	24797
Ticaret Sicil No	1582
Adana Sanayi Odası Sicil No	Alüminyum Profil Üretimi Tesisi
Tesis Tipi	PV Panel Çerçeve
Aksamın Adı	

İş bu belge "Yenilenebilir Enerji Kaynaklarından Elektrik Enerjisi Üreten Tesislerde Kullanılan Aksamın Yurt İçinde İmalatına İlişkin Usul ve Esaslar Hakkında Yönetmelik" kapsamında 13/11/2013 tarihinde düzenlenmiş olup, adı geçen aksamın/aksama ait adı bitümlenmiştir parçanın yurt içi katma değere ürettiğini göstermektedir.
Bu belge, veriliş tarihinden itibaren 5 yıl geçerlidir.

Belgeyi Hazırlayanlar:

Yeminli Mali Müşavir
(Mühür + İmza)



İBRAHİM KUMLUCA
YEMİNLİ MALİ MÜŞAVİR
Söğütören Davaçay Biny. Çiğdemli Binye No:59 A Blok
Çukurova/ADANA-TARAF: 0322 851 01 80
Ziyadağı J.D. T.C. 455 115 458 56
Adana YEM 007 No:0177



ADANA SANAYİ ODASI

Mehmet KARAKUŞ
Sanayi Hizmetleri Şefi

YERLİ İMALAT DURUM BELGESİ

Belge Veriliş Tarihi	13 KAS 2013
Belge Numarası	2013/001
Firma Ünvanı	Zahit Alüminyum San. Ve Tic. A.Ş.
İşyeri Adresi	Hacı Sabancı Organize Sanayi Bölgesi Oğuz Kağan Köksal Cad. No:5 SARIÇAM / ADANA / TÜRKİYE +90 (322) 394 35 02/+90 (322) 394 30 48 zahit@zahit.com.tr
Telefon, Faks ve e-posta	24797
Ticaret Sicil No	1582
Adana Sanayi Odası Sicil No	Alüminyum Profil Üretimi Tesisi
Tesis Tipi	PV panel entegrasyonu ve güneş yapısal mekanığı
Aksamın Adı	

İş bu belge "Yenilenebilir Enerji Kaynaklarından Elektrik Enerjisi Üreten Tesislerde Kullanılan Aksamın Yurt İçinde İmalatına İlişkin Usul ve Esaslar Hakkında Yönetmelik" kapsamında 13/11/2013 tarihinde düzenlenmiş olup, adı geçen aksamın/aksama ait adı bitümlenmiştir parçanın yurt içi katma değere ürettiğini göstermektedir.
Bu belge, veriliş tarihinden itibaren 5 yıl geçerlidir.

Belgeyi Hazırlayanlar:

Yeminli Mali Müşavir
(Mühür + İmza)



İBRAHİM KUMLUCA
YEMİNLİ MALİ MÜŞAVİR
Söğütören Davaçay Biny. Çiğdemli Binye No:59 A Blok
Çukurova/ADANA-TARAF: 0322 851 01 80
Ziyadağı J.D. T.C. 455 115 458 56
Adana YEM 007 No:0177



ADANA SANAYİ ODASI

Mehmet KARAKUŞ
Sanayi Hizmetleri Şefi

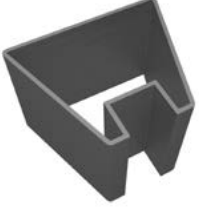
Arazi Montaj Grubu

Field Installation Group

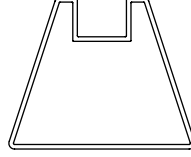


Kod / Code

Teknik Özellikler / Technical Specifications



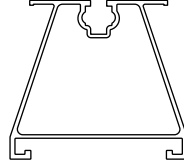
4309
Aşık Ekleme Profili
Purlin Connector Profile



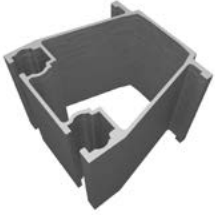
Ağırlık (Kg/mt.) Weight (Kg/mt.)	Statik Değer Statics
1.571	Jx : 36.17 cm ⁴ Jy : 34.03 cm ⁴



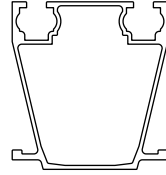
4310
Aşık Profili
Purlin Profile



Ağırlık (Kg/mt.) Weight (Kg/mt.)	Statik Değer Statics
2.130	Jx : 67.82 cm ⁴ Jy : 70.26 cm ⁴



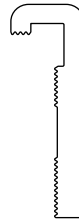
4311
Kiriş Profili
Girder Beam Profile



Ağırlık (Kg/mt.) Weight (Kg/mt.)	Statik Değer Statics
2.764	Jx : 83.14 cm ⁴ Jy : 100.17 cm ⁴



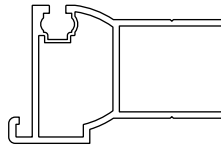
4312
Dikme Bağ Klipsi
Girder Connector Clip



Ağırlık (Kg/mt.) Weight (Kg/mt.)
0.909



4313
Dikme Bağlantı Profili
Girder Connector



Ağırlık (Kg/mt.) Weight (Kg/mt.)	Statik Değer Statics
0.790	Jx : 240.07 cm ⁴ Jy : 147.12 cm ⁴

ARAZİ MONTAJ GRUBU / FIELD INSTALLATION GROUP

Kod / Code

Teknik Özellikler / Technical Specifications



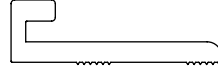
4314
Aşık Kilitleme Klipsi
Corner Locking Connector



Ağırlık (Kg/mt.) Weight (Kg/mt.)
1.001



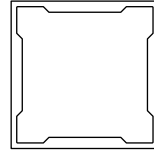
4315
Aşık Sabitleme Klipsi
Corner Clamp Connector



Ağırlık (Kg/mt.) Weight (Kg/mt.)
1.000



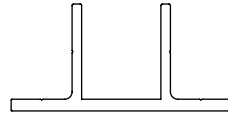
4316
Dikme Profili
Pillar Profile



Ağırlık (Kg/mt.) Weight (Kg/mt.)	Statik Değer Statics
1.452	Jx : 24.00 cm ⁴ Jy : 24.00 cm ⁴



5279
Beton Bağlantı Ankraj
Floor Bracket



Ağırlık (Kg/mt.) Weight (Kg/mt.)	Statik Değer Statics
5.565	Jx : 30.34 cm ⁴ Jy : 96.25 cm ⁴

ARAZİ MONTAJ GRUBU / FIELD INSTALLATION GROUP



Çatı Montaj Grubu

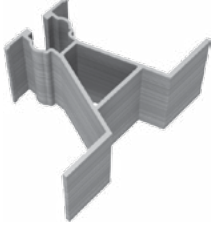
Roof Installation Group



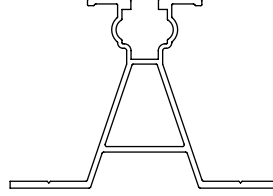
ÇATI MONTAJ GRUBU / ROOF INSTALLATION GROUP

Kod / Code

Teknik Özellikler / Technical Specifications



4029
"A" Omega Profili
"A" Ohmega Profile



Ağırlık (Kg/mt.)
Weight (Kg/mt.)

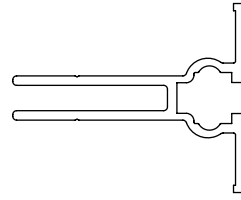
0,981

Statik Değer
Statics

Jx : 10,36 cm⁴
Jy : 13,76 cm⁴



4030
Omega Kiriş Profili
Girder Beam Profile



Ağırlık (Kg/mt.)
Weight (Kg/mt.)

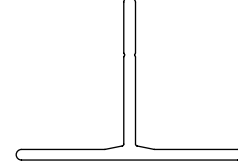
1,088

Statik Değer
Statics

Jx : 3,17 cm⁴
Jy : 14,81 cm⁴



4031
"T" Profili
"T" Profile

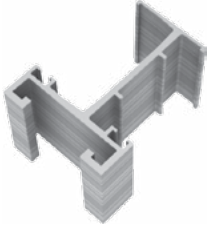


Ağırlık (Kg/mt.)
Weight (Kg/mt.)

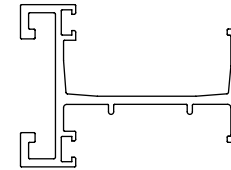
0,798

Statik Değer
Statics

Jx : 4,91 cm⁴
Jy : 4,89 cm⁴



4032
"I" Aşık Profili
"I" Purlin Profile

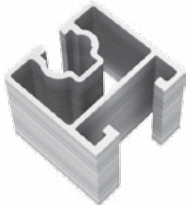


Ağırlık (Kg/mt.)
Weight (Kg/mt.)

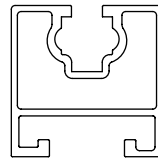
1,246

Statik Değer
Statics

Jx : 22,97 cm⁴
Jy : 8,98 cm⁴



4033
Omega Aşık Profili
Ohmega Purlin Profile



Ağırlık (Kg/mt.)
Weight (Kg/mt.)

1,094

Statik Değer
Statics

Jx : 7,87 cm⁴
Jy : 6,89 cm⁴

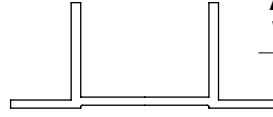
ÇATI MONTAJ GRUBU / ROOF INSTALLATION GROUP

Kod / Code

Teknik Özellikler / Technical Specifications



2064
Bağlantı Profili
Girder Connecto



Ağırlık (Kg/mt.)
Weight (Kg/mt.)

1.060

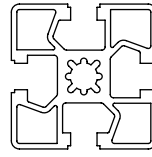
Statik Değer
Statics

Jx : 20.85 cm⁴

Jy : 3.79 cm⁴



2711
Sigma
Sigma Profile



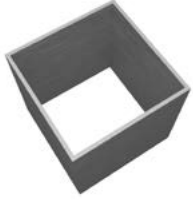
Ağırlık (Kg/mt.)
Weight (Kg/mt.)

1.820

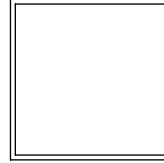
Statik Değer
Statics

Jx : 12.16 cm⁴

Jy : 12.16 cm⁴



2873
50'lik Kutu Profil
50's Box Profile



Ağırlık (Kg/mt.)
Weight (Kg/mt.)

0.790

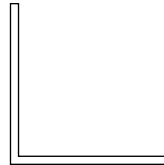
Statik Değer
Statics

Jx : 11.42 cm⁴

Jy : 11.42 cm⁴

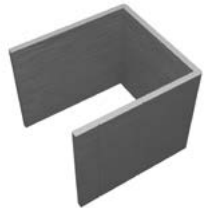


3253
40'lik Köşebent
Corner Clamp Connector

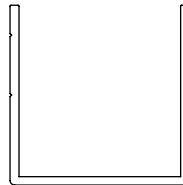


Ağırlık (Kg/mt.)
Weight (Kg/mt.)

0,422



3451
"U" Profil
"U" Profile



Ağırlık (Kg/mt.)
Weight (Kg/mt.)

1.290

Statik Değer
Statics

Jx : 26.62 cm⁴

Jy : 18.12 cm⁴

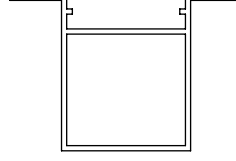
ÇATI MONTAJ GRUBU / ROOF INSTALLATION GROUP

Kod / Code

Teknik Özellikler / Technical Specifications



3252
Montaj Profili
Girder Profile



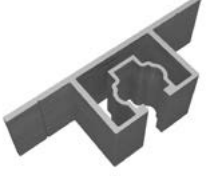
Ağırlık (Kg/mt.)
Weight (Kg/mt.)

1.365

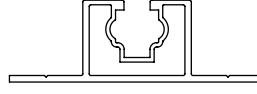
Statik Değer
Statics

Jx : 26.50 cm⁴

Jy : 23.50 cm⁴



4142
Omega
Omega Profile



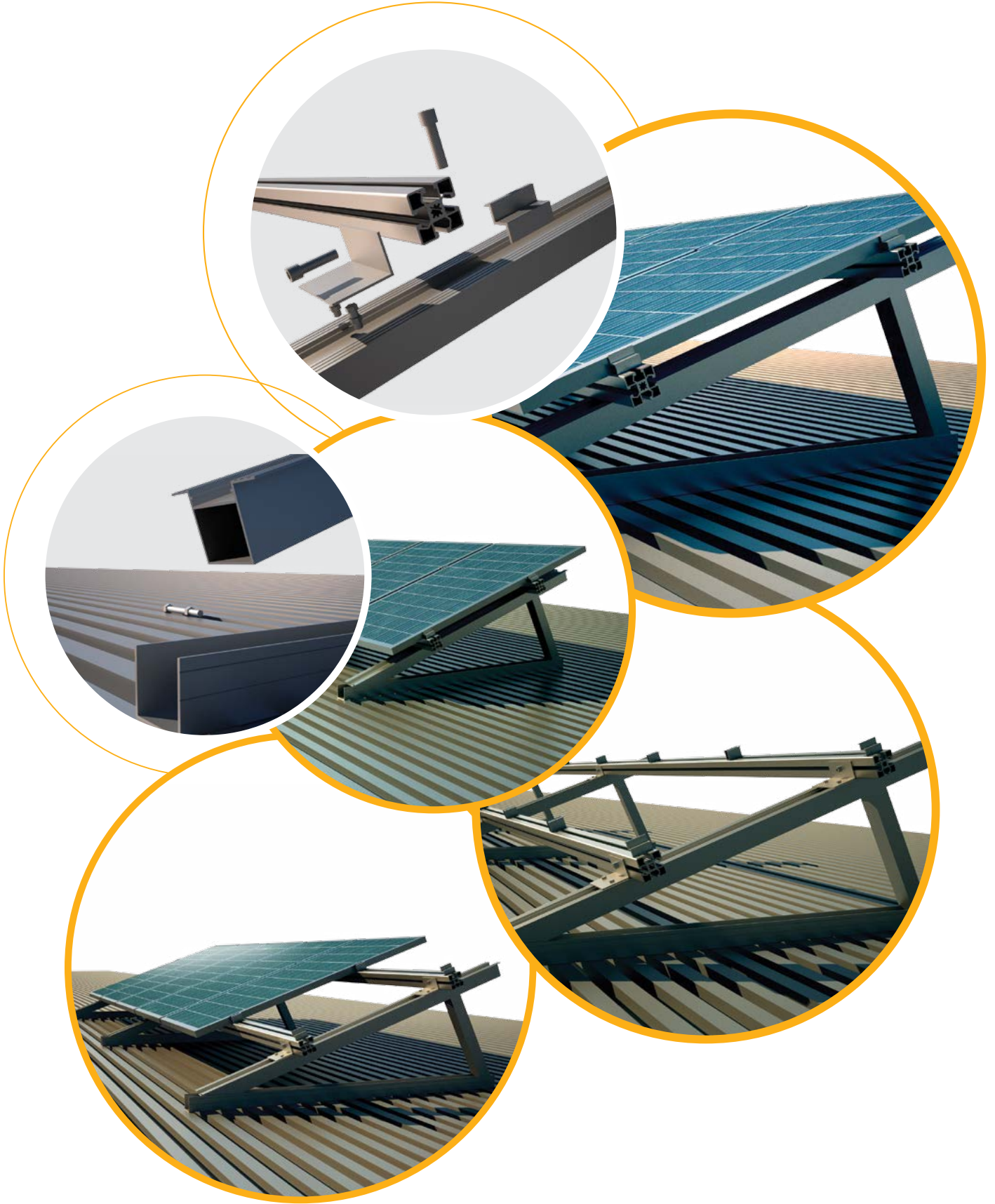
Ağırlık (Kg/mt.)
Weight (Kg/mt.)

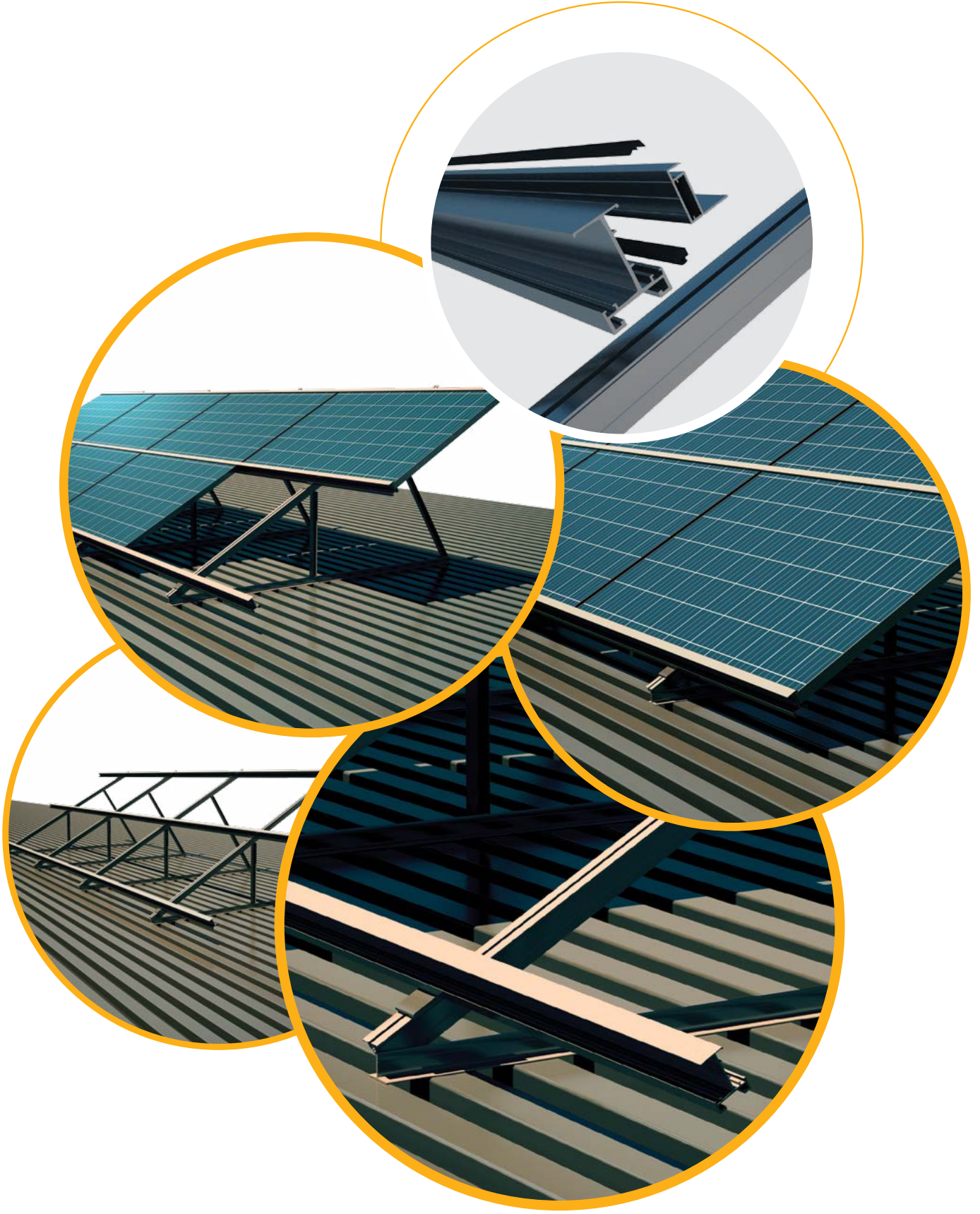
0.962

Statik Değer
Statics

Jx : 11.47 cm⁴

Jy : 2.79 cm⁴



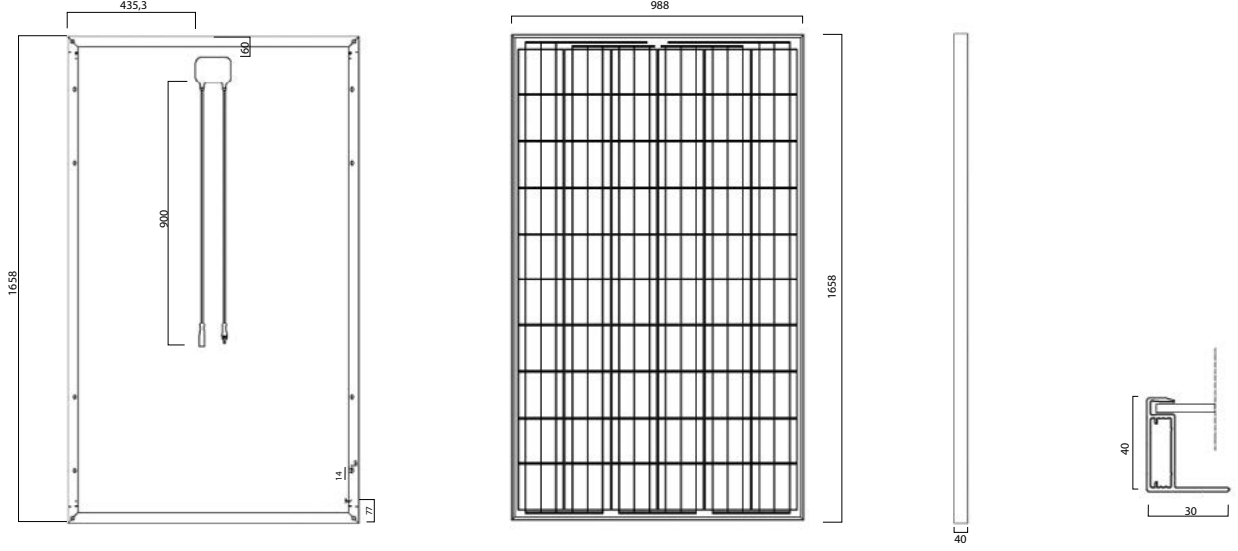


Panel Grubu


Panel Group



PANEL GRUBU / PANEL GROUP



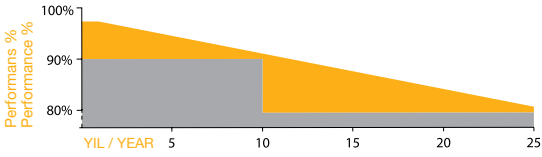
Teknik Veriler / Technical Data

Hücre (mm)	Poly 156x156
Panel Ölçüsü (mm)	1658 x 988 x 40
Kablo Çapı (mm ²)	4
Hücre Sayısı	60 (6 x 10)
Bağlantı Tipi	MC4 
Diyot Adedi	3

Çalışma Koşulları / Working Conditions

Max Sistem Voltajı	DC 1000 V
İşlem Sıcaklığı	-40 °C ~+ 85 °C
Diyot Akımı	20 A / 30 A
NOCT	47 ± 2 °C
Sınıf	Class A

Garanti / Warranty



- 10 yıl ürün garantisi /
- 25 yıl %80 verim garantisi /

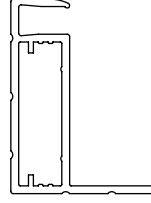
PANEL GRUBU / PANEL GROUP

Kod / Code

Teknik Özellikler / Technical Specifications



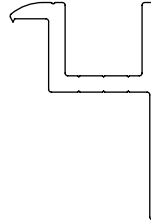
4141
40'lik Panel Profili
40's Panel Profile



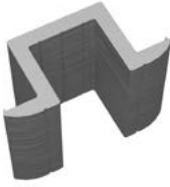
Ağırlık (Kg/mt.)
Weight (Kg/mt.)
0.515



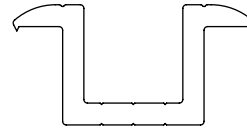
4143
43'lik Kenar Tutucu
43's End Clamp



Ağırlık (Kg/mt.)
Weight (Kg/mt.)
0.541



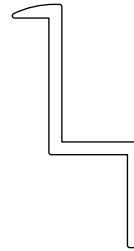
4144
Orta Tutucu
Middle Clamp



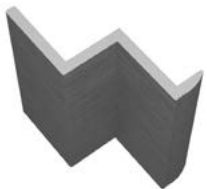
Ağırlık (Kg/mt.)
Weight (Kg/mt.)
0.472



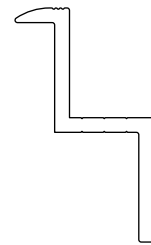
4339
50'lik Kenar Tutucu
50's End Clamp



Ağırlık (Kg/mt.)
Weight (Kg/mt.)
0.580



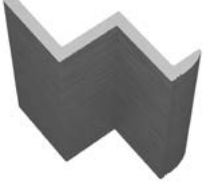
4360
45'lik Kenar Tutucu
45's End Clamp



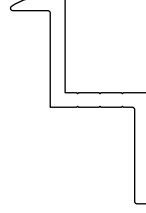
Ağırlık (Kg/mt.)
Weight (Kg/mt.)
0.578

Kod / Code

Teknik Özellikler / Technical Specifications



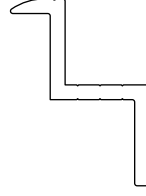
4361
40'lik Kenar Tutucu
40's End Clamp



Ağırlık (Kg/mt.)
Weight (Kg/mt.)
0.538



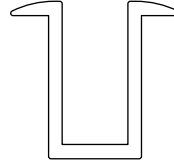
4362
35'lik "Z" Clamp
35's End Clamp



Ağırlık (Kg/mt.)
Weight (Kg/mt.)
0.498



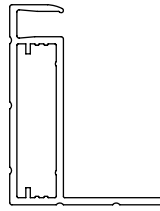
4363
Orta Tutucu
Middle Clamp



Ağırlık (Kg/mt.)
Weight (Kg/mt.)
0.715



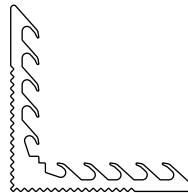
4364
45'lik Panel Profili
45's Panel Profile



Ağırlık (Kg/mt.)
Weight (Kg/mt.)
0.580



4365
Panel Köşe Takozu
Corner Block



Ağırlık (Kg/mt.)
Weight (Kg/mt.)
1.453



Aksesuar Grubu

Accessories Group



AKSESUAR GRUBU / ACCESSORIES GROUP

Kod / Code



ANA AYAK BAĞLANTILAR
M-10x85 2 PUL 1 SOMUN



KİRİŞ ve AŞIK BAĞLANTI
M-8x25 2 PUL 1 SOMUN



ANA AYAK
M-10x70 1 SOMUN 2 PUL



SİGMA BAĞLANTI
M-8x20 1 PUL 2 SOMUN



AYAK BAĞLANTILAR
M-10x25 2 PUL 1 SOMUN

Kod / Code



35'LİK INBUS ALYAN BAŞLI
M-8x35 + PUL + SOMUN



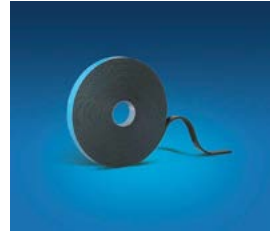
40'LİK INBUS ALYAN BAŞLI
M-8x35 + PUL + SOMUN



45'LİK INBUS ALYAN BAŞLI
M-8x40 + PUL + SOMUN



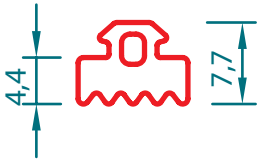
50.4'LİK INBUS ALYAN BAŞLI
M-8x40 + PUL + SOMUN



PVC-40

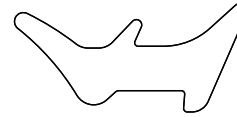


Isobond



Z-37
EPDM Fitol
Gasket

63 Kg/mt.
190 mt



Z-01
EPDM Fitol
Gasket

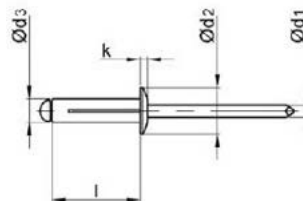
250 mt

Kod / Code

Teknik Özellikler / Technical Specifications



5x20
YARIKLI PERÇİN
Rivet with EPDM
Gasket



Ø d3 4,0 [+0,1]	Ø d1 (mm) : -2,50 Ø d2 (mm) : 8,0 (+0,25) k (mm) : ≤ 1,7 [N] : 800 [N] : 500	13,6	1,0 - 3,0	0106111140136
		18,8	3,0 - 7,0	0106111140188
Ø d3 4,8 [+0,1]	Ø d1 (mm) : -2,90 Ø d2 (mm) : 9,5 (+0,25) k (mm) : ≤ 2,0 [N] : 1.100 [N] : 800	15,3	1,0 - 3,0	0106111148153
		20,5	3,0 - 9,0	0106111148205
		24,5	5,0 - 12,0	0106111148245

REFERANS RESİMLERİ / REFERENCE PHOTOS



REFERANS RESİMLERİ / REFERENCE PHOTOS



Zahit Enerji San. ve Tic. Ltd. Şti., Türkiye’de ve dünyada artan enerji talebini karşılamak ve bu talebe uygun projeler geliştirmek amacıyla, 30 yıllık tecrübe ve deneyimi olan, Türkiye’nin önde gelen endüstriyel alüminyum ekstrüzyon profil ve kompozit panel üreticilerinden Zahit Alüminyum San. ve Tic. A.Ş. tarafından kurulmuştur.

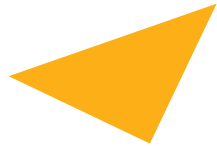
2012 yılında güneş paneli üretimi konusunda yatırımlarına başlayan Zahit Alüminyum San. ve Tic. A.Ş., konusunda uzman ekibiyle yaptığı AR-GE tasarım çalışmalarıyla, Adana Hacı Sabancı Organize Sanayi Bölgesi’nde üstün Alman teknolojisiyle 65 MW üretim kapasitesine sahip yeni tesisini kurmuştur.

Zahit Alüminyum San. ve Tic. A.Ş. PV sektörünün parlayan güneşidir. SOLARFIELD markası ile fotovoltaik panel üretimi yaparak, proje firmalarına destek verecek yerli PV panel üreticisi olmayı hedefleyen Zahit Alüminyum San ve Tic. A.Ş., proje firmaları ile gerçekleştireceği ortak çalışmayla hem lisanssız (öz tüketime yönelik) hem de lisanslı (yatırıma yönelik) yatırımcılara ulaşmayı hedeflemektedir.

In order to fulfill increased demand of energy in Turkey and in the world and to develop projects appropriate for demand, Zahit Energy Industry and Trade Limited Company was founded by Zahit Aluminium Industry and Trade Inc. which has 30 years of experience. It is one of the leader companies in aluminium sector. It produces industrial composite panels and aluminium extrusion profiles.

Zahit Aluminium Industry and Trade Inc. started to invest in 2012. Zahit Aluminium Industry and Trade Inc. built Solarfield Solar Panel Facility in Adana Hacı Sabancı Industrial Zone with high German technology and R&D supports of expert team. Solarfield Solar Panel Facility has 65 MW production capacity per year.

Zahit Aluminium Industry and Trade Inc. is the shining sun of photovoltaic sector. It targets to be domestic photovoltaic solar panel manufacturer in support of project companies. Zahit Aluminium Industry and Trade Inc. targets to contact both unlicensed (for self consumption) and licensed (for investment) investors by joint work with project companies.



“enerjinizi ayakta tutuyoruz”

"We keep your energy standing"

zahit[®]
ALUMİNYUM SAN. VE TİC. A.Ş.

www.zahit.com.tr

 **Solarfield**
www.solarfield.com.tr

ZAHİT ALÜMİNYUM SAN. VE TİC. A. Ş.

Hacı Sabancı Organize Sanayi Bölgesi Oğuz Kağan Köksal Caddesi No:5 SARIÇAM / ADANA
Tel : +90 322 394 35 02 Fax : +90 322 394 30 48 E-Mail : zahit@zahit.com.tr